



Die dänische Volkshochschule – eine dänische Spezialität.



*Eingangsbereich, „Ranum Efterskole College“.
Für Gehbehinderte gibt es einen Stuhllift/Treppenlift.*

Im Verlauf der Jahre ihrer Existenz wurden die ISGF-Konferenzen an sehr verschiedenen Orten und unter verschiedenen Formen abgehalten.

Die 11. Europäische Konferenz wird als ein dänischer Volkshochschulaufenthalt auf dem „Ranum Efterskole College“ abgehalten werden.

„Ranum Efterskole College“ ist ein Campus für mehr als 400 junge Leute mit Teilnehmer/innen von mehr als 28 Ländern.

Ein dänischer Volkshochschulaufenthalt hat nichts mit dem international bekannten Begriff Hochschule zu tun, aber er ist eine fast 200 Jahre alte dänische Tradition, die von dem Theologen und Autor N.F.S. Grundtvig und dem Schullehrer Christen Kold gegründet wurde und die sich danach auf die anderen nordischen Länder ausbreitete.

Die dänische Volkshochschule war ursprünglich eine Schulform, die mit dem Zweck errichtet wurde, ganz gewöhnlichen Leuten Wissen zu vermitteln, damit sie am Leben der Gesellschaft teilnehmen konnten.

Der Inhalt des Angebotes der dänischen Volkshochschulen hat sich mit der Veränderung der Gesellschaft verändert.

Es ist jedoch immer noch so, dass eine dänische Volkshochschule in ihren Kursen einen Unterricht und ein Miteinander anbieten soll, wo die Hauptziele Lebensbildung, Volksbildung und demokratische Bildung sind.

Gemeinsam für alle dänischen Volkshochschulen sind außerdem: „Das Miteinander, der Gesang und die Vertiefung“ – sie alle sind Schlüsselwörter, die die 11. Europäische ISGF-Konferenz prägen werden.

Wir pflegen das Miteinander, indem wir u. a. über Grenzen, Kultur, Geschlecht und Herkunft hinweg zusammenarbeiten.

Das Miteinander zeichnet auch die vielen Aktivitäten aus, die angeboten werden, und du nimmst an den gemeinsamen Aufgaben teil, die dazu beitragen werden, dass ALLE ein gutes Erlebnis bekommen.

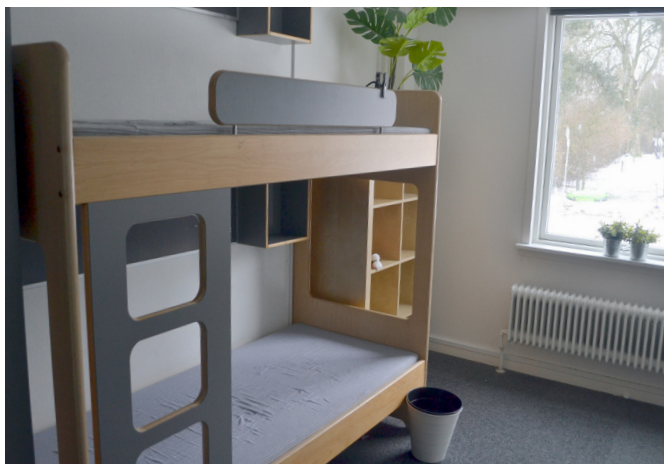
An jedem Morgen wird es in Verbindung mit der Morgenrunde ein morgendliches gemeinsames Singen geben.

Die Vertiefung findet während der Gruppendiskussionen und den anderen Aktivitäten, die ein Teil des Aufenthaltes werden, statt.

Die Zimmer

Wir werden in den Schülerzimmern als Einzel- oder Doppelzimmer wohnen. Zwei Zimmer teilen sich ein Badezimmer und eine Toilette.

Die Betten in den Zimmern sind Etagenbetten. Wir werden nur die untersten Betten benutzen.



Wann kann ich mich anmelden?

Im Februar wird die Anmeldung durch unsere Homepage www.isgf-euro2023.dk geöffnet.

Hier musst du deine Anmeldeinformationen registrieren, und du erhältst Informationen über die erste Rate deiner Teilnahmegebühr.

Du wirst auch etwas über die Bedingungen bei Anmeldung und die Regeln für Rückzahlung bezahlter Teilnahmegebühren erfahren.

Wenn wir deine Anmeldung erhalten haben, und du deine erste Rate bezahlt hast, senden wir

dir eine E-Mail mit einer Bestätigung.

Später senden wir dir auch eine E-Mail mit Infos über sowohl die Wahl von Ausflügen als auch über die Restzahlung der Teilnahmegebühr.

Die Homepage ist in Arbeit

Die Konferenz bekommt ihre eigene Homepage. Sie wird mehrsprachig auf Englisch, Französisch, Deutsch und Dänisch. Schaut auf isgf-euro2023.dk!

Auf der Homepage kann man sich auch als Abonnent des Newsletters der Konferenz anmelden. Somit wirst du uns auch unterstützen können, indem du diese Newsletter weiterschickst. Möglichst viele sollten gerne die Möglichkeit haben, mitlesen zu können und – nicht zuletzt – an der Europäischen Konferenz teilzunehmen. Die Homepage wird laufend aktualisiert.



Ohne Essen und Trinken geht gar nichts ...

Wenn man täglich 400 junge Leute aus fast 30 verschiedenen Ländern sättigen muss, verlangt es mehr als eine normale Küche.

„Ranum Efterskole College“ verfügt über eine professionelle Küche auf Restaurantniveau. Sie ist dazu fähig, verschiedenste Ernährungswünsche und -gewohnheiten zu berücksichtigen. Ein

vegetarisches Menü wird immer zur Verfügung stehen. Ebenso werden Allergien und andere besondere Wünsche berücksichtigt.

Deswegen wird bei der Anmeldung auch nach eventuellen besonderen Verpflegungswünschen gefragt werden.

Das Programm

Sonntag, der 30. Juli
Ankunft Am Abend eröffnen wir die Konferenz.

Montag, der 31. Juli
Besprechungstag Du triffst dich mit den Teilnehmern deines eigenen Landes und danach mit den anderen deiner unterregionalen Gruppe. Am Nachmittag werden wir in Gruppen mit dem Thema der Konferenz arbeiten.

Du kannst auch wählen, an einigen kleineren Aktivitäten teilzunehmen.

Dienstag, der 1. August
Ausflugstag. Wähle zwischen verschiedenen Ausflügen zu Erlebnissen im nördlichen Jütland – alle haben eine Relation zum Thema der Konferenz.

Der Tag ist auch der „World Scout Scarf Day“, wo wir uns darüber freuen würden, wenn die Teilnehmer/innen ein Pfadfindertuch tragen, genauso wie es viele ehemalige und jetzige Pfadfinder/innen weltweit an diesem Tag tun.

Am Abend findet eine Unterhaltung statt. Hier gibt es die Möglichkeit für Beiträge von den verschiedenen Ländern.

Mittwoch, der 2. August
Der Tag ist der 11. Europäischen Konferenz gewidmet. Der Tag wird mit einem festlichen Abend mit Unterhaltung abgerundet.

Donnerstag, der 3. August
Danke für die schöne gemeinsame Zeit! Kommt gut nach Hause und auf Wiedersehen!