

Amitié Nationale Scoute et Guide du Royaume-Uni

27ème rassemblement de l'Europe de l'Ouest  
8 – 12 octobre 2018 à Eastbourne, Angleterre.

# Bulletin Numéro 3

Etes-vous prêts à vous inscrire ? Vos plans de voyage sont-ils en place ?



Avez-vous hâte de rencontrer  
de vieux amis ?

Avez-vous hâte de rencontrer  
de nouveaux amis ?

Attendez-vous avec  
impatience

***Les Fleurs de l'Amitié?***



Merci d'envoyer le formulaire d'inscription  
et les arrhes avant le 1<sup>er</sup> mars 2018

Veuillez remplir un formulaire par personne.

Les frais d'inscription comprennent : le petit-déjeuner et le dîner, commençant par le dîner du lundi 8 octobre et se terminant par le petit déjeuner du vendredi 12 octobre.

Un choix d'excursions

Les chambres double, à deux lits et simple.  
Toutes les chambres ont une salle de bains attenante

Etes-vous prêts à vous  
inscrire ? Les fiches  
d'inscription peuvent être  
téléchargées, remplies et  
envoyées par mail

OU

imprimées, remplies et  
envoyées par la poste.

Mrs Janette Kenworthy  
11 Burges Close  
Marnhull  
Sturminster Newton  
Dorset DT10 1QQ  
England

# Eastbourne = Facile d'accès

En voiture, en ferry, par avion et en train

**Merci de renvoyer vos DÉTAILS DE VOYAGE avant le 1<sup>er</sup> août 2018**  
**Merci d'arriver après 10h30.**

~~~~~

## En voiture :

Nous serons prêts à vous rencontrer près des baies de déchargement de l'hôtel Claremont, Burlington Road, Eastbourne, BN21 3DJ

## En ferry :

Les ports de ferry les plus proches sont Newhaven ou Douvres.

[www.directferries.co.uk/newhaven dieppe ferry](http://www.directferries.co.uk/newhaven_dieppe_ferry)

[www.directferries.co.uk/calais dover ferry](http://www.directferries.co.uk/calais_dover_ferry)

[www.directferries.co.uk/dunkerque dover ferry](http://www.directferries.co.uk/dunkerque_dover_ferry)

## Par avion :

L'aéroport le plus proche est Londres Gatwick.

[www.easyjet.com](http://www.easyjet.com)

[www.ryanair.com](http://www.ryanair.com)

De Gatwick vous devrez prendre un train vers Eastbourne, détails ci-dessous.

## En train :

La gare la plus proche est Eastbourne.

[www.nationalrail.co.uk](http://www.nationalrail.co.uk)

[www.eurostar.com](http://www.eurostar.com)

Si vous arrivez avec l'Eurostar : il y a un train direct vers Eastbourne d'Ashford International. Peut-être, vous devrez prendre un train local d'Ebbsfleet International vers Ashford International. Pour les détails : [www.national rail.co.uk](http://www.nationalrail.co.uk)

Des membres vous accueilleront au point de rencontre à la gare d'Eastbourne et vous dirigeront vers les taxis.



# Fiche d'information sur le voyage

**Avec l'Eurostar** : Les trains d'Europe s'arrêtent soit à Ebbsfleet International, soit à Ashford International.

Des trains directs partent d'Ashford International vers Eastbourne, toutes les heures. Le trajet dure environ 1 heure 15.

**Trains** : Des trains directs partent de London Victoria vers Eastbourne toutes les demi-heures. Le trajet dure environ 1 heure 30.

**Vols** : Des vols arrivent à Gatwick Airport de beaucoup de pays d'Europe.

Des trains directs partent de Gatwick Airport, quai 2/3, vers Eastbourne, environ toutes les heures. Le trajet dure 1 heure 20.

## **Vols à destination de Gatwick**

### **A partir de :**

Bruxelles  
Amsterdam  
Luxembourg  
Isle of Mann  
Düsseldorf ou Cologne  
Paris, Nantes, Lyon  
Genève  
Barcelone  
Bâle, Zurich  
Athènes  
Cork  
Shannon

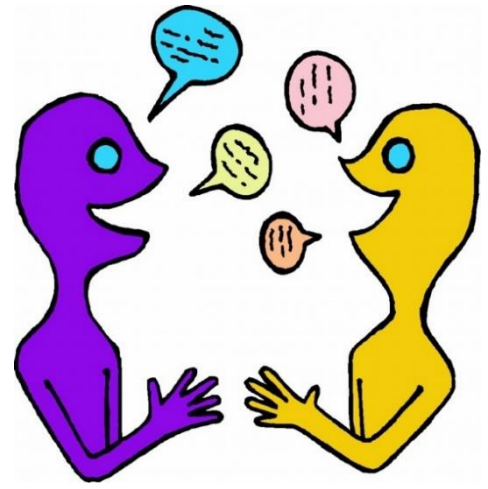
### **Ligne aérienne :**

Easy Jet  
Easy Jet  
Easy Jet  
Easy Jet  
Easy Jet  
Easy Jet  
Easy Jet  
Easy Jet  
Easy Jet  
Easy Jet  
Easy Jet  
Ryan Air  
Ryan Air

L'Hôtel Claremont se trouve à environ un kilomètre de la gare d'Eastbourne. Des taxis sont disponibles à la gare.

La distance entre Douvres et Eastbourne, par la route, est d'environ 118 km. Le trajet dure autour de 2 heures.

La distance entre Newhaven et Eastbourne, par la route, est d'environ 21km (par l'A259). Le trajet dure autour de 30 minutes.



# Participez :

**Vous serez avec des amis, vous aurez le temps de parler, le temps d'écouter.**

## Nous voulons connaître :

**Votre organisation**

**Votre ANSG**

**Vos Projets**

## Soyez prêts à nous dire :

**Qui vous êtes. Comment vous travaillez. Ce que vous faites**



**Parlez-nous de votre travail avec :**  
les Scouts, les Guides, la communauté

**Parlez-nous de vos projets :**

Local, National, International

**Apprenez en plus  
les uns des autres sur :**

les événements mondiaux, la Région Europe, la sous-régions Europe de l'Ouest